



Evaluation psychotechnique du personnel de sécurité

PRESENTATION DU CEPFI

- Le CEPFI (Centre d'Évaluation des Potentiels à se Former dans l'Industrie) est un centre d'évaluation et de conseil en ressources humaines.
- Nos prestations visent à rapprocher les besoins des entreprises et les compétences des salariés. Les actions de conseil en recrutement et en mobilité interne constituent avec les évaluations préformatives nos principaux domaines d'intervention.
- Agréé par le FONGECIF Midi-Pyrénées, nous réalisons également des bilans de compétences pour vos salariés ; bilans qui peuvent également être faits au titre du DIF.
- Notre centre appartient à un réseau national de 40 CEPFI regroupés au sein de l'UIMM (Union des Industries et des Métiers de la Métallurgie), qui garantit la qualité de nos prestations par le biais de certifications.

INTERVENANTS

- Notre équipe est constituée de consultants, qui disposent du titre de psychologue du travail et d'une expérience de terrain en matière de recrutement et d'évaluation des personnels d'entreprise.

ENGAGEMENTS DU CEPFI

Définition d'une prestation adaptée à vos besoins

- Nous procéderons à une analyse détaillée de vos besoins. Nous pouvons élaborer avec vous des outils spécifiques d'évaluation (cas de figure ou situations professionnelles fictives...).

Transparence

- Nous vous tiendrons informés de toutes les étapes de la mission. Nous préciserons aux candidats avant le démarrage de la prestation les conditions et modalités de mise en œuvre de la prestation et de restitution des résultats (méthode, choix des outils...).

Obligation de moyens

- Nous mettrons en œuvre les moyens humains et techniques garants de validité et de fiabilité.

Confidentialité

- Nous ne communiquerons pas d'information de nature personnelle ou confidentielle en dehors du cadre de la prestation.



DESCRIPTION DE LA PRESTATION

OBJECTIFS

- Evaluer les capacités psychomotrices et la dextérité des salariés dans l'objectif d'accéder à un métier en lien avec la sécurité.

CONTENU

- Nous vous présentons ici les différents modules qui peuvent composer l'évaluation selon l'objectif que vous lui associez, cette liste n'étant pas exhaustive, elle sera adaptée pour prendre en compte vos spécificités

Entretien individuel

- Cet entretien a pour objectif de définir le profil professionnel du candidat. Différents thèmes seront abordés tels que : la motivation et la cohérence du projet, la formation initiale, la formation complémentaire, l'expérience professionnelle.

Organisation

- En amont des évaluations, le CEPFI s'engage à présenter les outils, la démarche, ainsi que les objectifs de l'évaluation au commanditaire, ainsi qu'aux bénéficiaires.
- Le CEPFI se tient prêt à organiser ces évaluations dès lors que l'entreprise en émettra le besoin. Nous restons à votre disposition pour établir un planning de réalisation.

Moyens nécessaires

- Dans le cas où les évaluations se déroulent au sein de l'entreprise, une salle devra être attribuée pour le bon déroulement des épreuves.

Durée

- Nous pouvons tester 5 personnes par demi-journée.

Coût

- 180€ HT / personne évaluée.
- Le coût Comprend :
 - la passation des tests
 - le temps de correction et l'interprétation des tests
 - les entretiens individuels
 - les synthèses écrites

Tests psychotechniques

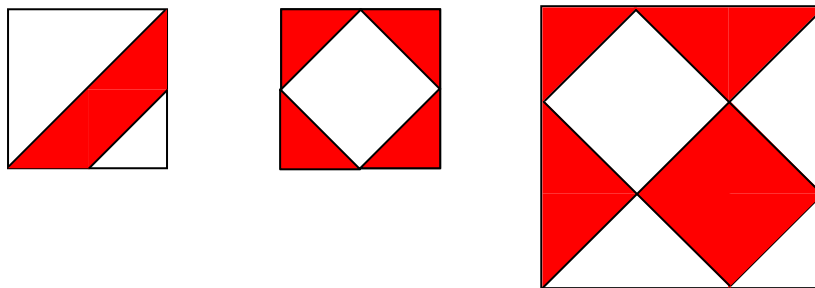
- Nos tests psychotechniques sont réalisés grâce à notre propre matériel informatisé.
- Pour passer ces tests, la personne n'a pas besoin de connaissance informatique (pas de clavier, ni de souris) ni de savoir lire. Les tests servent à évaluer les capacités motrices des candidats, leurs réflexes, les temps de réaction, leur attention sélective, leur vigilance, leur coordination des mouvements, leur stabilité des mains.

Test B101

Test d'intelligence concrète utilisant des cubes permettant de réaliser des formes géométriques.

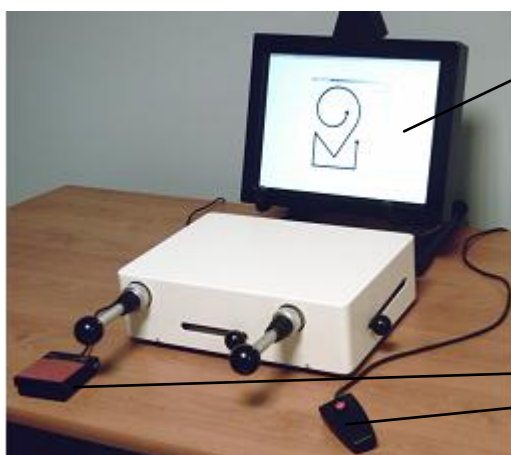
Il permet d'évaluer la capacité du candidat à se repérer dans l'espace, évaluer les distances et gérer les volumes.

Ce test permet également une appréciation qualitative concernant les stratégies et les comportements mis en place par le candidat dans une situation de résolution de problèmes : vivacité intellectuelle, rapidité d'exécution, organisation, dextérité manuelle.



Test de mouvements conjugués de Ricossay - PS 3

Test de coordination de mouvements en utilisant deux manettes, se déplaçant suivant deux axes perpendiculaires, qui entraînent un pointeau et lui permettent de se déplacer sur un parcours.



Visualisation directe sur l'écran



Manettes

Visualisation instantanée des résultats sur le PC

PS3 - Mouvements Conjugués		
Nombre d'erreurs	Temps total	Temps en erreur
1	0,0"	0,0"
Effacer	Démarrer	Arrêter
Copier les résultats	Copier le tracé	Quitter

Résultats : on enregistre le nombre d'erreurs, le temps total de l'épreuve ainsi que la durée des erreurs.

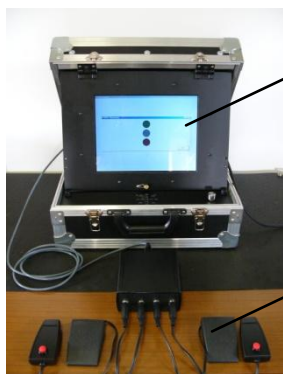
Test de double conduite - PS22

Test de coordination œil-main à rythme imposé (double conduite) ou (double poursuite). L'épreuve essentielle demandée au sujet comprend une fenêtre dans laquelle se déplacent deux zones rectangulaires noires. Devant ces rectangles noirs, le sujet peut déplacer deux index jaunes de plus petite largeur. Pour cela il dispose d'un boîtier avec deux manettes et son travail consiste à maintenir ces index jaunes à l'intérieur des rectangles noirs. Les rectangles noirs se déplacent dans des directions et à des vitesses différentes.



Chronoscope à réactions

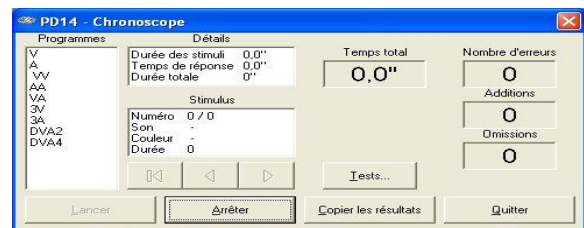
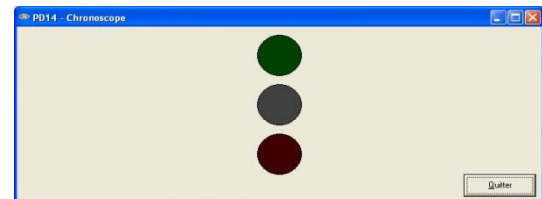
Test de réflexes permettant de mesurer des temps de réactions sur des stimuli visuels ou/et auditifs. A l'écran s'affichent des cercles lumineux de couleurs vert, blanc ou rouge et sur le haut parleur placé sur la platine un son grave, médium ou aigu. Selon les consignes le sujet doit répondre aux stimuli à l'aide de presselles ou pédales de réponses.



Visualisation directe
sur l'écran

Pédales et presselles
de réponses

Visualisation instantanée des résultats sur le PC



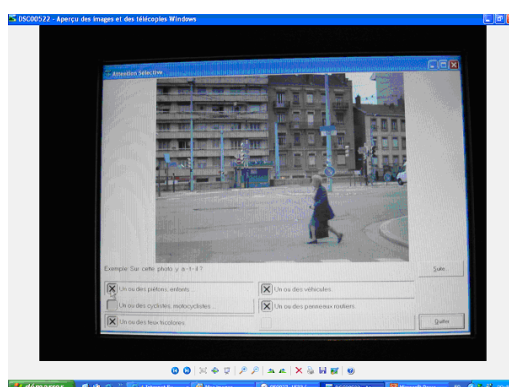
Résultats : choix des programmes pour réactions simples ou de choix de 30 ou 60 stimuli (ces programmes standards peuvent être modifiés). On enregistre le nombre d'erreurs, d'omissions, d'additions ainsi que :

- le calcul de la rapidité des réponses (moyenne)
- la régularité (écart-type)
- la variance (écart-type au carré)

Test d'attention sélective

Le candidat est placé dans la situation où il observe une image routière pendant 2 secondes. A la suite de quoi, il doit noter s'il a vu les éléments suivants : piétons, cyclistes, feux tricolores, panneaux routiers et véhicules. Ce test comprend 15 situations.

Le temps d'apparition des images de 2 secondes équivaut à la plupart des situations rencontrées dans la conduite. Sont enregistrés le nombre d'erreurs, mais également le nombre d'omission et le nombre d'addition. L'objectif de ce test est de vérifier si le candidat possède la capacité à observer dans son environnement les éléments qui pourraient potentiellement modifier son comportement.



Test de dextérité

- Aux tests psychomoteurs, nous pouvons ajouter un test de dextérité supplémentaire si vous le jugez nécessaire. Il s'agit de se déplacer dans un parcours à l'aide d'un stylet sur l'écran sans toucher les parois.

